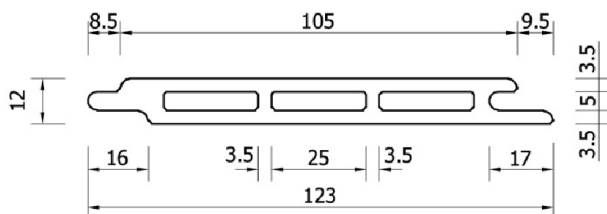


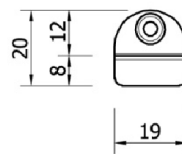
ИНСТРУКЦИЯ ЗА МОНТАЖ

на Фасадна облицовка *DARVOLEX- W*

Профили и аксесоари



Профил

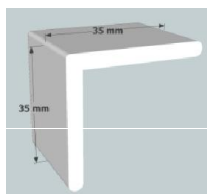


Монтажен клипс

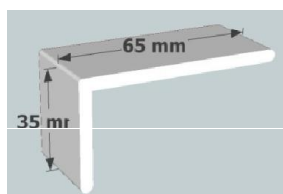


Монтажна
видия

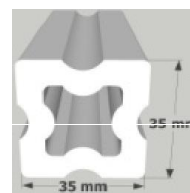
Опции



L-35x35



L-35x65



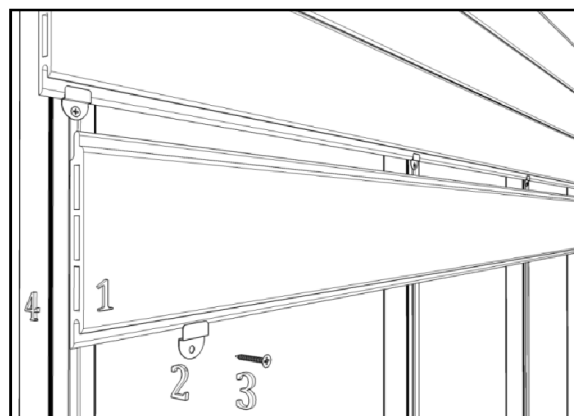
Подложен профил -
скара

Необходими инструменти



Системата **DARVOLEX – W** (Фасадна облицовка) е разработена за обшивка на стени и сгради. Състои се от основен профил, клипс, видия и монтажна скара (фиг. 1)

(фиг. 1)



Начин на монтаж

Монтажът се извършва чрез предварително монтиране на носещи профили (майки), отвесно на стената, като междуосовото разстояние е 500 мм. За тази цел могат да се използват подложните профили (Фиг.2), или профили от друг материал (дърво, алуминий, ПВХ и т.н.). Основният профил се монтира перпендикулярно на подложния (Фиг.2). Захващането се осъществява, посредством монтажен клипс и винт.(Фиг.3). След поставянето на първия профил, операцията се повтаря, като всеки следващ профил застъпва предходния.(Фиг. 3). Поставянето на основните профили се осъществява като се стартира от горния край на стената.

Фиг.2

Фиг.3



Системата на монтаж позволява да се реализира и вентилируема фасада чрез използване на подходящи елементи. При желание на клиента е възможно и поставянето на допълнителна изолация между вертикалните профили (майки).

Ъглите и прозорците се оформят с L-образен профил, който се захваща за двете перпендикулярни стени с помощта на силикон на полиуретанова основа.

Профилите Darvolex трябва да се съхраняват в сухо и закрито помещение. Задължително те да бъдат разкомплектоване и климатизирани поне 24 часа преди монтажа.

Препоръчваме системите Darvolex да се монтират при температури над 5 С, като винаги се има в предвид **ОСНОВНОТО ПРАВИЛО – “ФУГА ОТ 3 мм. ЗА ВСЕКИ ЛИНЕЕН МЕТЪР”**.